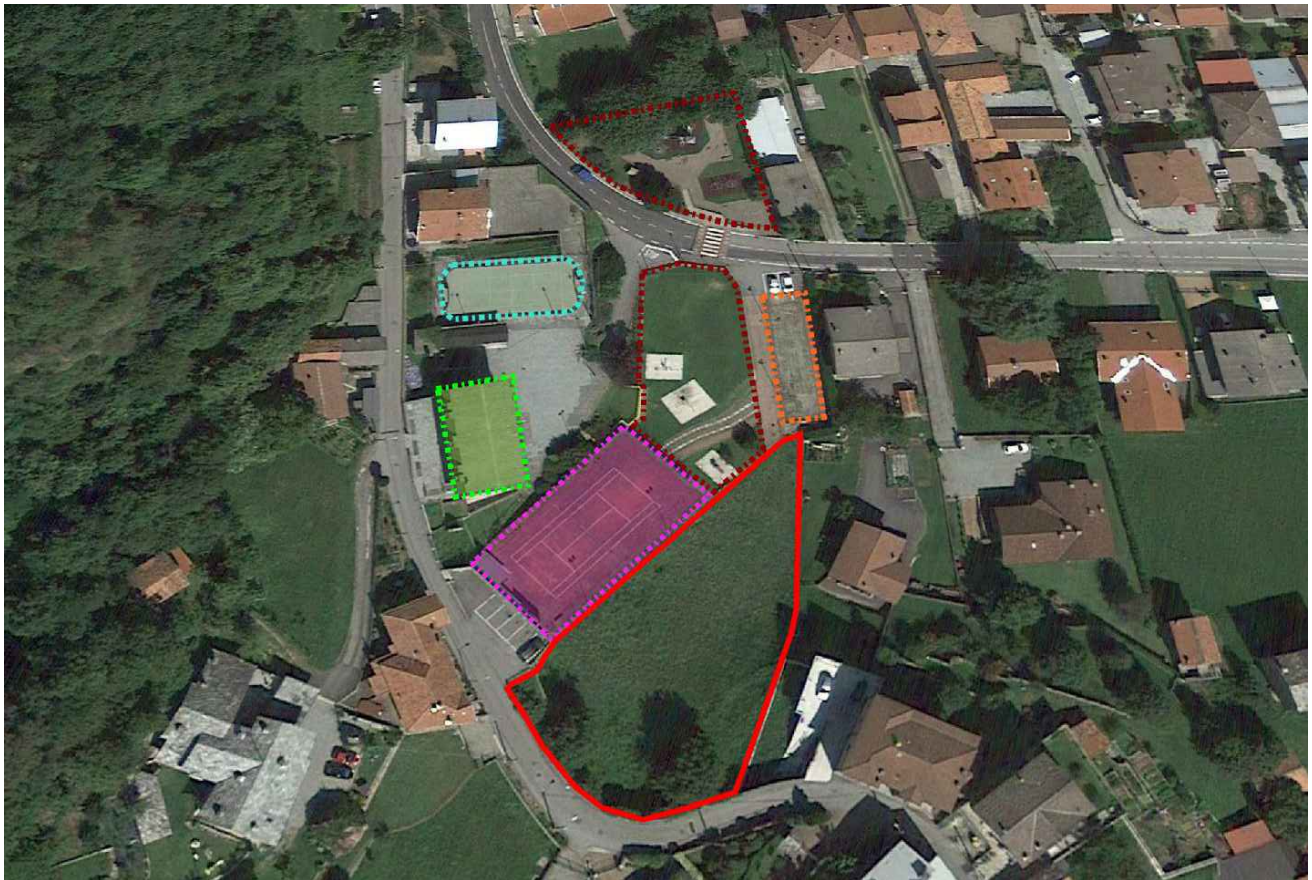


Regione Piemonte  
Città metropolitana di Torino  
Comune di Quincinetto



Interventi di riqualificazione e potenziamento aree da destinare a parco giochi e pista ciclabile con annessi impianti di ricarica biciclette  
D.P.C.M. 21/09/2020 - CIG: A02545C271 - CUP: I28E22000690001

**PROGETTO ESECUTIVO**



**FASCICOLO DELL'OPERA**

Committente: Comune di Quincinetto



**Arch. Davide PATUZZO**

Via Nazionale per Carema 12/F  
Pont-Saint-Martin (AO)  
tel. 3497908578

arch.davidepatuzzo@libero.it  
www.studioarchitetturagrosso.com



Data : 10/10/2024

Tavola  
**FO**

**Il presente fascicolo viene redatto secondo i contenuti elencati  
nell'allegato XVI del D.Lgs. n. 81 del 09.04.2008 e tiene altresì conto  
del piano di manutenzione dell'opera redatto ai sensi dell'art. 33 del  
D.P.R. n. 207/2010 e s.m.i.**

## **I N D I C E**

<b>CAPITOLO 1</b>	Descrizione sintetica dell'opera e indicazione dei soggetti coinvolti..... scheda n. 1
<b>CAPITOLO 2</b>	Individuazione dei rischi, delle misure preventive e protettive in dotazione dell'opera e di quelle ausiliarie .....schede da n. 2 a n. 14
<b>CAPITOLO 3</b>	Riferimenti alla dotazione di supporto per le operazioni manutentive future ..... scheda n. 15
	Documentazione tecnica di supporto

## **CAPITOLO 1**

### **Descrizione sintetica dell'opera e indicazione dei soggetti coinvolti**

## **ANAGRAFICA DELL'OPERA**

**DESCRIZIONE SINTETICA DELL'OPERA**

Interventi di riqualificazione e potenziamento area da destinare a parco giochi e pista ciclabile con annessi impianti di ricarica biciclette”  
CUP: I28E22000690001  
CIG: A02545C271

**COMMITTENTE**

Comune di Quincinetto (TO)  
Città Metropolitana di Torino  
Via Val n.5 - 10010

**RESPONSABILE DEI LAVORI**

--

**PROGETTAZIONE ARCHITETTONICA E STRUTTURALE**

**Arch. Davide PATUZZO**  
Via Nazionale per Donnas, 12/F  
11026 PONT SAINT MARTIN (AO)  
P.IVA 01266960077  
C.F. PTZDVD95M05A326M  
TEL. 349-7908578

**CONSULENZA OPERE STRUTTURALI**

**Ing. Lorenzo D'IMPERIO**  
Via Roma, 46  
11020 DONNAS (AO)  
P.IVA 01272770072  
C.F. DMPLNZ95L08A326V  
TEL. 347-8200289

**DIRETTORE DEI LAVORI**

**Arch. Davide PATUZZO**  
Via Repubblica, 22  
11026 PONT SAINT MARTIN (AO)  
P.IVA 01266960077  
C.F. PTZDVD95M05A326M  
TEL. 349-7908578

**IMPRESA APPALTATRICE**

---

**COORDINATORE DELLA SICUREZZA IN FASE DI PROGETTAZIONE**

**Arch. Davide PATUZZO**  
Via Repubblica, 22  
11026 PONT SAINT MARTIN (AO)  
P.IVA 01266960077  
C.F. PTZDVD95M05A326M  
TEL. 349-7908578

COORDINATORE DELLA SICUREZZA  
IN FASE DI ESECUZIONE

**Arch. Davide PATUZZO**  
Via Repubblica, 22  
11026 PONT SAINT MARTIN (AO)  
P.IVA 01266960077  
C.F. PTZDVD95M05A326M  
TEL. 349-7908578

IMPORTO DEI LAVORI

€ 177.790,73

€ 168.129,03 (a base d'asta)

DURATA DEL LAVORO

giorni 122 (centoventidue)

INIZIO DEI LAVORI

01.03.2025

FINE DEI LAVORI

30.06.2025

## **CAPITOLO 2**

- **Individuazione dei rischi, delle misure preventive e protettive in dotazione dell'opera e quelle ausiliarie**
- **Programma degli interventi manutentivi**

TIPOLOGIA DEI LAVORI: <b>MANUTENZIONE STRAORDINARIA OPERE EDILI DI          SUPPORTO ALLE ATTREZZATURE (rampa di accesso al          parco a tema educazione stradale, percorso di accesso al settore          superiore La Retia)</b>	<b>SC.02</b>
---	--------------

TIPO DI INTERVENTO <b>VERIFICA DELLO STATO MANUTENTIVO DELLE OPERE          IN C.A. E DELLE FINITURE SUPERFICIALI</b>	RISCHI INDIVIDUATI: - Abrasioni e tagli - Scivolamenti - Inciampi - Urti
--	--

<b>PUNTI CRITICI</b>	<b>MISURE PREVENTIVE E PROTETTIVE IN DOTAZIONE DELL'OPERA</b>	<b>MISURE PREVENTIVE E PROTETTIVE AUSILIARIE</b>
Accessi ai luoghi di lavoro	VIABILITA' PUBBLICA	UTILIZZO D.P.I.
Sicurezza nei luoghi di lavoro	--	UTILIZZO D.P.I.
Approvvigionamento E Movimentazione Materiali	VIABILITA' PUBBLICA	AUTOCARRO MANUALE
Approvvigionamento e movimentazione attrezzature	VIABILITA' PUBBLICA	AUTOCARRO MANUALE
Igiene sul lavoro	SERVIZIO IGIENICO ACQUA POTABILE	SERVIZIO IGIENICO ACQUA POTABILE
Interferenze e protezione di terzi	--	CARTELLONISTICA DELIMITAZIONE AREE DI LAVORO
Tavole allegate	TAV.2, TAV.3	
		<b><u>D.P.I.</u></b> SCARPE E GUANTI ELMETTO

<b>TIPOLOGIA DEI LAVORI:</b> <b>MANUTENZIONE PARETE DI ARRAMPICATA</b>	<b>SC.03</b>
---	--------------

<b>TIPO DI INTERVENTO</b> <b>VERIFICA DELLO STATO MANUTENTIVO DELLE OPERE STRUTTURALI E DEI PANNELLI DI FINITURA</b>	<b>RISCHI INDIVIDUATI:</b> <ul style="list-style-type: none"> <li>- Caduta dall'alto</li> <li>- Elettrocuzione</li> <li>- Abrasioni e tagli</li> <li>- Scivolamenti</li> </ul>
---	--

<b>PUNTI CRITICI</b>	<b>MISURE PREVENTIVE E PROTETTIVE IN DOTAZIONE DELL'OPERA</b>	<b>MISURE PREVENTIVE E PROTETTIVE AUSILIARIE</b>
Accessi ai luoghi di lavoro	--	TRANSENNE
Sicurezza nei luoghi di lavoro	--	PONTEGGIO TRABATTELLO
Impianti di alimentazione e di scarico	IMPIANTO ELETTRICO	IMPIANTO ELETTRICO
Approvvigionamento e movimentazione materiali	VIABILITA' PUBBLICA	AUTOCARRO MANUALE
Approvvigionamento e movimentazione attrezzature	VIABILITA' PUBBLICA	AUTOCARRO MANUALE
Igiene sul lavoro	SERVIZIO IGIENICO ACQUA POTABILE	SERVIZIO IGIENICO ACQUA POTABILE
Interferenze e protezione di terzi	--	CARTELLONISTICA DELIMITAZIONE AREE DI LAVORO
Tavole allegate	TAV.2, TAV.3	
		<b><u>D.P.I.</u></b> GUANTI SCARPE ELMETTO IMBRAGATURA

<b>TIPOLOGIA DEI LAVORI:</b> <b>MANUTENZIONE STRAORDINARIA CAMPO</b> <b>POLIFUNZIONALE</b>	<b>SC.04</b>
--	--------------

<b>TIPO DI INTERVENTO</b> <b>VERIFICA DELLO STATO MANUTENTIVO DELLE OPERE</b> <b>DI FINITURA E DEGLI ACCESSORI (CANESTRI, RETI E</b> <b>PORTE)</b>	<b>RISCHI INDIVIDUATI:</b> <ul style="list-style-type: none"> <li>- Caduta dall'alto</li> <li>- Elettrocuzione</li> <li>- Abrasioni e tagli</li> <li>- Scivolamenti</li> <li>- Inciampi ed urti</li> </ul>
---	--

<b>PUNTI CRITICI</b>	<b>MISURE PREVENTIVE E PROTETTIVE IN DOTAZIONE DELL'OPERA</b>	<b>MISURE PREVENTIVE E PROTETTIVE AUSILIARIE</b>
Accessi ai luoghi di lavoro	--	TRANSENNE
Sicurezza nei luoghi di lavoro	--	PONTE SU CAVALLETTI TRABATTELLO
Impianti di alimentazione e di scarico	IMPIANTO ELETTRICO	IMPIANTO ELETTRICO
Approvvigionamento e movimentazione materiali	VIABILITA' PUBBLICA	AUTOCARRO MANUALE
Approvvigionamento e movimentazione attrezzature	VIABILITA' PUBBLICA	AUTOCARRO MANUALE
Igiene sul lavoro	SERVIZIO IGIENICO ACQUA POTABILE	SERVIZIO IGIENICO ACQUA POTABILE
Interferenze e protezione di terzi	--	CARTELLONISTICA DELIMITAZIONE DELLE AREE DI LAVORO
Tavole allegate	TAV.2, TAV.3	
		<b><u>D.P.I.</u></b> GUANTI SCARPE ELMETTO IMBRAGATURA

<b>TIPOLOGIA DEI LAVORI:</b> <b>MANUTENZIONE STRAORDINARIA RETI</b> <b>TECNOLOGICHE – ALLACCIAMENTO ACQUEDOTTO</b>	<b>SC.05</b>
--	--------------

<b>TIPO DI INTERVENTO</b> <b>VERIFICA DELLO STATO MANUTENTIVO</b> <b>DELL'ALLACCIAMENTO ALLA RETE IDRICA</b>	<b>RISCHI INDIVIDUATI:</b> <ul style="list-style-type: none"> <li>- Caduta entro gli scavi</li> <li>- Abrasioni e tagli</li> <li>- Scivolamenti</li> </ul>
--	--

<b>PUNTI CRITICI</b>	<b>MISURE PREVENTIVE E PROTETTIVE IN DOTAZIONE DELL'OPERA</b>	<b>MISURE PREVENTIVE E PROTETTIVE AUSILIARIE</b>
Accessi ai luoghi di lavoro	--	TRANSENNE E RECINZIONI
Sicurezza nei luoghi di lavoro	--	BARRIERE E PARAPETTI ANTICADUTA
Impianti di alimentazione e di scarico	IMPIANTO ELETTRICO	IMPIANTO ELETTRICO
Approvvigionamento e movimentazione materiali	VIABILITA' PUBBLICA	AUTOCARRO MANUALE
Approvvigionamento e movimentazione attrezzature	VIABILITA' PUBBLICA	AUTOCARRO MANUALE
Igiene sul lavoro	SERVIZIO IGIENICO ACQUA POTABILE	SERVIZIO IGIENICO ACQUA POTABILE
Interferenze e protezione di terzi	--	CARTELLONISTICA RECINZIONI E DELIMITAZIONI AREE DI LAVORO
Tavole allegate	TAV.2, TAV.3	
		<b><u>D.P.I.</u></b> GUANTI E ELMETTO SCARPE MASCHERINA PROTETTIVA OTOPROTETTORI

TIPOLOGIA DEI LAVORI: <b>MANUTENZIONE STRAORDINARIA OPERE STRUTTURALI IN C.A. (SPALLE PASSERELLA)</b>	<b>SC.06</b>
--	--------------

TIPO DI INTERVENTO <b>VERIFICA DELLO STATO MANUTENTIVO DELLE OPERE IN C.A.</b>	RISCHI INDIVIDUATI: - Caduta dall'alto - Abrasioni e tagli - Scivolamenti - Inciampi - Urti
---	--

PUNTI CRITICI	MISURE PREVENTIVE E PROTETTIVE IN DOTAZIONE DELL'OPERA	MISURE PREVENTIVE E PROTETTIVE AUSILIARIE
Accessi ai luoghi di lavoro	VIABILITA' PUBBLICA	TRANSENNE RECINZIONI
Sicurezza nei luoghi di lavoro	--	PARAPETTI ANTICADUTA ANCORAGGI PUNTUALI
Approvvigionamento E Movimentazione Materiali	VIABILITA' PUBBLICA	AUTOCARRO MANUALE
Approvvigionamento e movimentazione attrezzature	VIABILITA' PUBBLICA	AUTOCARRO MANUALE
Igiene sul lavoro	SERVIZIO IGIENICO ACQUA POTABILE	SERVIZIO IGIENICO ACQUA POTABILE
Interferenze e protezione di terzi	--	CARTELLONISTICA DELIMITAZIONE AREE DI LAVORO
Tavole allegate	TAV.2, TAV.3	
		<b><u>D.P.I.</u></b> SCARPE E GUANTI ELMETTO IMBRAGATURA

TIPOLOGIA DEI LAVORI: <b>MANUTENZIONE STRAORDINARIA OPERE STRUTTURALI IN ACCIAIO – PASSERELLA E PARAPETTI</b>	<b>SC.06</b>
--	--------------

TIPO DI INTERVENTO <b>VERIFICA DELLO STATO MANUTENTIVO DELLE OPERE IN ACCIAIO</b>	RISCHI INDIVIDUATI: - Caduta dall'alto - Abrasioni e tagli - Scivolamenti - Inciampi - Urti
--	--

<b>PUNTI CRITICI</b>	<b>MISURE PREVENTIVE E PROTETTIVE IN DOTAZIONE DELL'OPERA</b>	<b>MISURE PREVENTIVE E PROTETTIVE AUSILIARIE</b>
Accessi ai luoghi di lavoro	VIABILITA' PUBBLICA	TRANSENNE RECINZIONI
Sicurezza nei luoghi di lavoro	--	PONTEGGI P.L.E. ANCORAGGI PUNTUALI
Approvvigionamento E Movimentazione Materiali	VIABILITA' PUBBLICA	AUTOCARRO MANUALE
Approvvigionamento e movimentazione attrezzature	VIABILITA' PUBBLICA	AUTOCARRO MANUALE
Igiene sul lavoro	SERVIZIO IGIENICO ACQUA POTABILE	SERVIZIO IGIENICO ACQUA POTABILE
Interferenze e protezione di terzi	--	CARTELLONISTICA DELIMITAZIONE AREE DI LAVORO
Tavole allegate	TAV.2, TAV.3	
		<b><u>D.P.I.</u></b> SCARPE E GUANTI ELMETTO IMBRAGATURA

TIPOLOGIA DEI LAVORI: <b>Scheda tipo da utilizzarsi nel fascicolo definitivo dell'opera</b>	<b>SC.07</b>
--	--------------

TIPO DI INTERVENTO	RISCHI INDIVIDUATI:
--------------------	---------------------

PUNTI CRITICI	MISURE PREVENTIVE E PROTETTIVE IN DOTAZIONE DELL'OPERA	MISURE PREVENTIVE E PROTETTIVE AUSILIARIE
Accessi ai luoghi di lavoro		
Sicurezza nei luoghi di lavoro		
Impianti di alimentazione e di scarico		
Approvvigionamento e movimentazione materiali		
Approvvigionamento e movimentazione attrezzature		
Igiene sul lavoro		
Interferenze e protezione di terzi		
Prodotti pericolosi		
Tavole allegate		
		<b><u>D.P.I.</u></b>

## PROGRAMMA DEGLI INTERVENTI MANUTENTIVI

TIPOLOGIA DEGLI INTERVENTI	INFORMAZIONI PER PIANIFICARE LA REALIZZAZIONE IN SICUREZZA	VERIFICHE E CONTROLLO DA EFFETTUARE	PERIODICITA'	INTERVENTI DI MANUTENZIONE	PERIODICITA'
MANUTENZIONE OPERE EDILI DI SUPPORTO ALLE ATTREZZATURE (rampa di accesso al parco a tema educazione stradale, percorso di accesso al settore superiore La Retia)	TAV.2 – TAV.3	Verifica visiva dello stato manutentivo degli elementi	annuale	Ripristino parti degradate e/o ammalorate	1 anno
MANUTENZIONE DELLA PARETE DI ARRAMPICATA	TAV.2 – TAV.3	Verifica visiva dello stato di manutenzione delle componenti strutturali e di finitura	annuale	Ripristino delle parti degradate e/o ammalorate	1 anno
MANUTENZIONE DEL CAMPO DA GIOCO POLIVALENTE E DEGLI ACCESSORI	TAV.2 – TAV.3	Verifica stato manutentivo e di completezza degli accessori e delle finiture	annuale o in caso di importanti eventi atmosferici	Ripristino parti degradate e/o mancanti, integrazione delle componenti smarrite e/o non più funzionanti	1 anno
VERIFICA DELLO STATO MANUTENTIVO DELL'ALLACCIAMENTO ALLA RETE IDRICA	TAV.2 – TAV.3	Verifica dello stato manutentivo dell'allacciamento alla rete idrica	annuale ed in occasione di importanti eventi metereologici	Interventi di riparazione a seguito di rotture, guasti o cattivo funzionamento	1 anno
MANUTENZIONE STRAORDINARIA OPERE STRUTTURALI IN C.A. (SPALLE PASSERELLA)	TAV.2 – TAV.3	Verifica stato manutentivo degli elementi strutturali in c.a.	annuale	Interventi di riparazione e ripristino delle parti degradate	1 anno
MANUTENZIONE STRAORDINARIA OPERE STRUTTURALI IN ACCIAIO – PASSERELLA E PARAPETTI	TAV.2 – TAV.3	Verifica stato manutentivo e di corretto funzionamento, efficienza di tutte le componenti meccaniche e strutturali	annuale	Interventi di sostituzione e ripristino degli elementi ammalorati e/o degradati	1 anno

## **CAPITOLO 3**

- **Riferimenti alla dotazione di supporto per le operazioni  
manutentive future**
- **Documentazione tecnica di supporto**

Elenco elaborati tecnici relativi all'opera realizzata - **SCHEDA 09**

### 3.1 Elenco e collocazione degli elaborati tecnici relativi all'opera nel proprio contesto

Elaborati tecnici per gli “interventi di riqualificazione e potenziamento aree da destinare a parco giochi e pista ciclabile con annessi impianti di ricarica biciclette”.	<b>SC.09</b>
--	--------------

Elenco degli elaborati tecnici relativi all'opera nel proprio contesto		Nominativo e recapito dei soggetti che hanno predisposto gli elaborati tecnici	Data del documento	Collocazione degli elaborati tecnici	Note
TAV.1	Relazione Illustrativa Planimetria Catastale Estratto PRGC Doc.fotografica	Arch. Davide PATUZZO Via Nazionale per Carema 12/F 11026 Pont-Saint-Martin AO tel 3497908578	<b>Ottobre 2024</b>		
TAV.2	Stato Attuale Planimetria				
TAV.3	Progetto Planimetria Piante-Sezioni-Prospetti Particolari costruttivi				
TAV.4	Progetto passerella Planimetria Piante-Sezioni-Prospetti	Consulenza strutturale Ing. Lorenzo D'Imperio Via Roma n.46 11020 Donnas AO tel 3478200289			
TAV.5	Progetto passerella Particolari costruttivi				
GEO	Relazione geologica				
TAV.ST1	Relazione sulle fondazioni	Dott. Geol. Marco DONATO. Via Santa Maria n.19 10090 Romano Canavese [TO] tel 3492171428			
TAV.ST2	Relazione di calcolo e dei materiali				
TAV.CME	Computo Metrico Estimativo e Quadro Economico dell'opera				
TAV.AP	Analisi dei prezzi				
TAV.IM	Quadro di incidenza della manodopera				
TAV.FO	Fascicolo dell'opera				
TAV.PM	Piano di manutenzione				
TAV.CSA	Capitolato Speciale d'Appalto ed Elenco Prezzi unitari				
TAV.PSC	Piano di Sicurezza e Coordinamento				